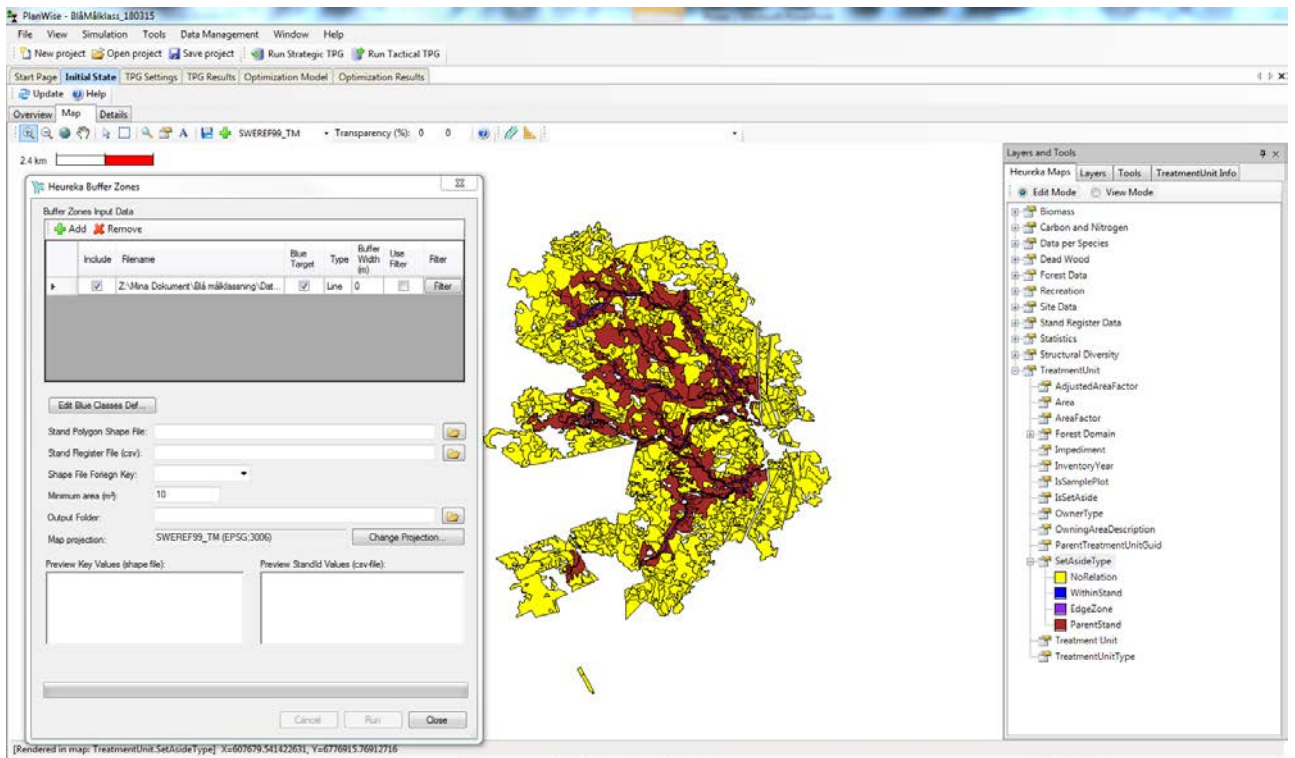
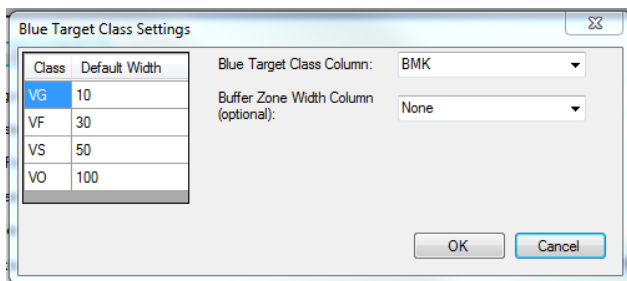


Bilaga.

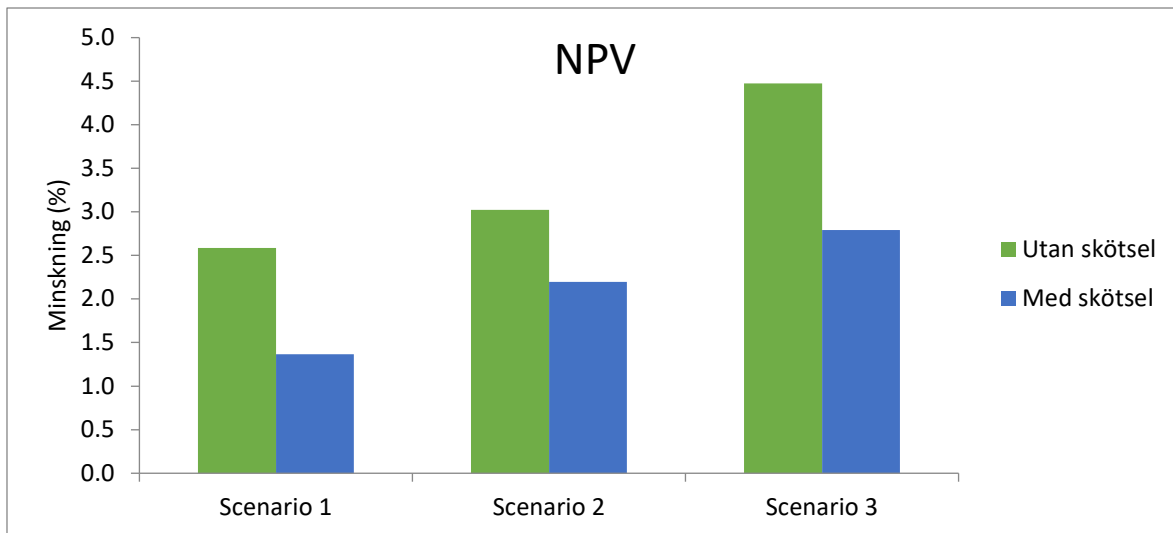
(a)



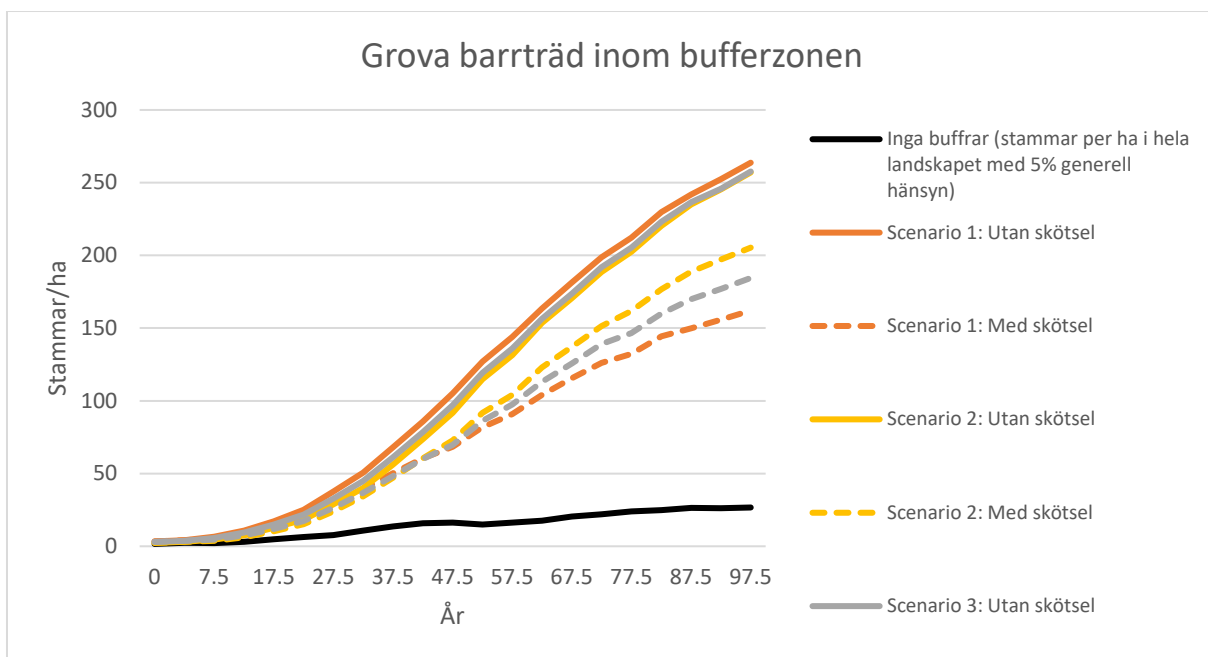
(b)



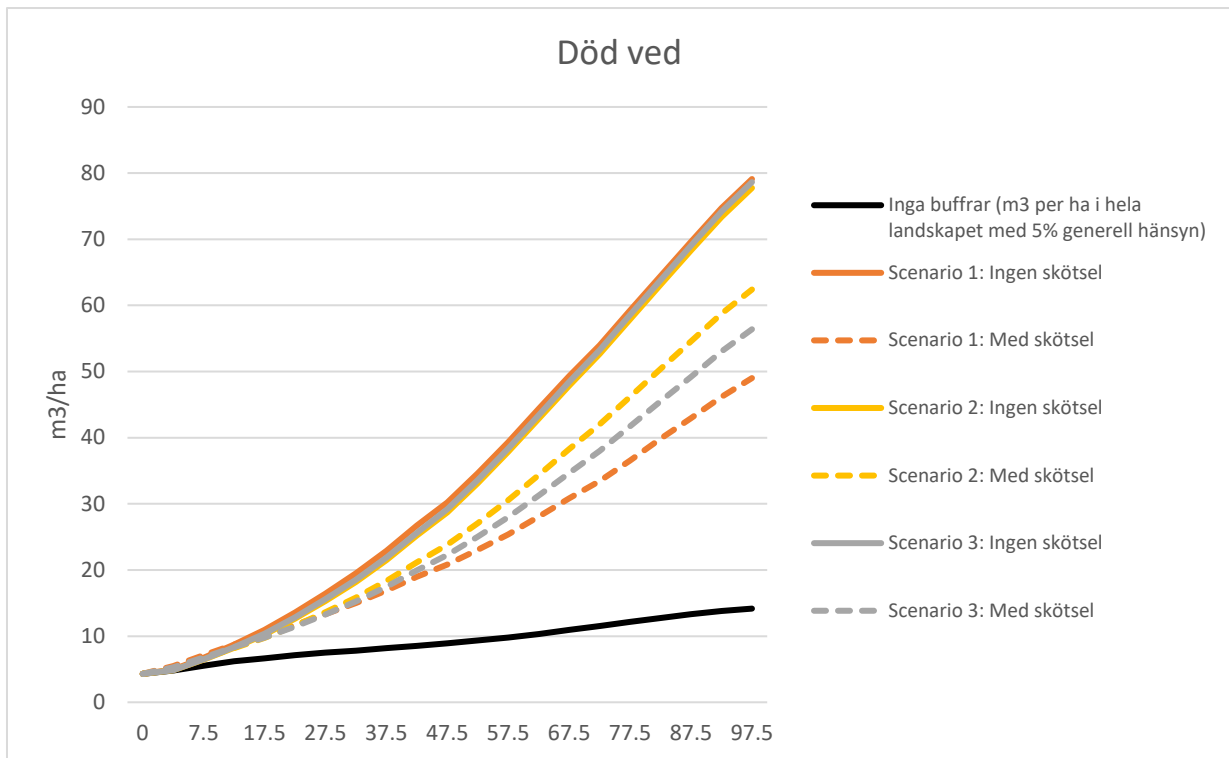
Figur 1. Buffer-verktyget som det ser ut i Heureka PlanVis (a) och hur det ser ut när man ska definiera olika kantzonbredder beroende på blå målklass (b).



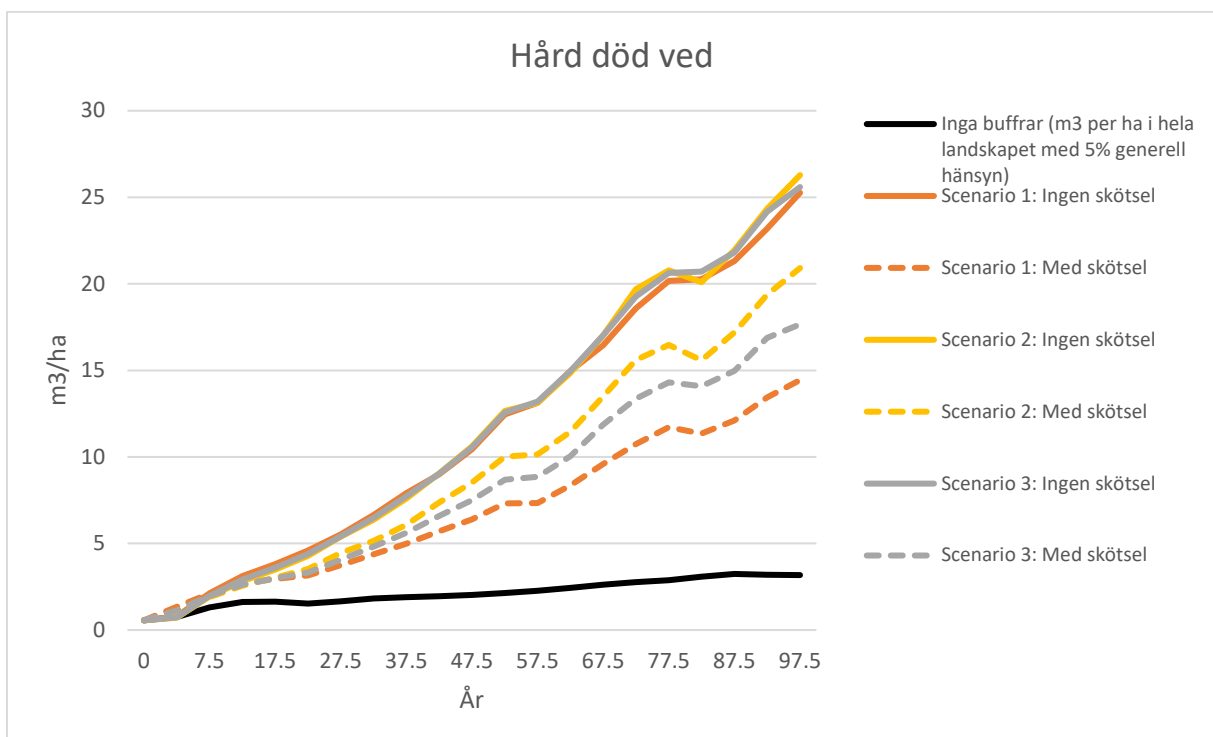
Figur 2. Ekonomiska konsekvenser av att ta hänsyn till Blå målklass genom att avsätta olika stora kantzoner runt vattendragen i den skogliga planeringen, med och utan att viss skötsel tillåts (för specifika skötselinställningar och kantzonsbredder för de olika scenarierna se tabell 1). I denna figur uttryckt som den proportionella minskningen av nuvärde jämfört med ett scenario helt utan kantzoner.



Figur 3. Utvecklingen av grova barrträd (>30 cm i brösthöjdsdiameter och över 50 år) över en planeringshorisont på 100 år för de tre scenarierna inom kantzoner med och utan skötsel, samt i scenariot helt utan buffrar (då angett som antal grova träd per hektar i hela landskapet)



Figur 4. Utvecklingen av död ved över en planeringshorisont på 100 år för de tre scenarierna inom buffertzonerna med och utan skötsel, samt i scenariot helt utan buffrar (då angett som volym död ved per hektar i hela landskapet)



Figur 5. Utvecklingen av hård död ved över en planeringshorisont på 100 år för de tre scenarierna inom buffertzonerna med och utan skötsel samt i scenariot helt utan buffrar (då angett som volym död ved per hektar i hela landskapet)

Blå målklass	Definition	Skötselinställningar	Bufferbredder		
			Scenario 1	Scenario 2	Scenario 3
VO	Vattenmiljön ska lämnas orörd	100% fri utveckling	40 m	100 m	100 m
VS	Särskilda åtgärder behövs	50% fri utveckling, 50% kontinuitetsskogsbruk	30 m	25 m	50 m
VF	Förstärkt hänsyn	25% fri utveckling, ingen markberedning, lämna 20 högstubbar och 50 hänsynsträd per hektar	20 m	15 m	30 m
VG	Generell hänsyn	10% fri utveckling, ingen markberedning, lämna 10 högstubbar och 25 hänsynsträd per hektar	10 m	5 m	10 m

Tabell 1. Definition av de fyra olika Blå målklasserna, skötselinställningar som använts i Heureka PlanVis vid analyserna då skötsel tilläts, samt bufferbredder för de olika Blå målklasserna i de tre olika scenarierna.