

Hur växer blandskogen?

Ungskogsutveckling i blandskog med kombinerade mål.



Inmätning en växstsäsong efter röjning

I figurernas x-led är de 7 olika lokalerna listade med sina namn från Silvaboreal.

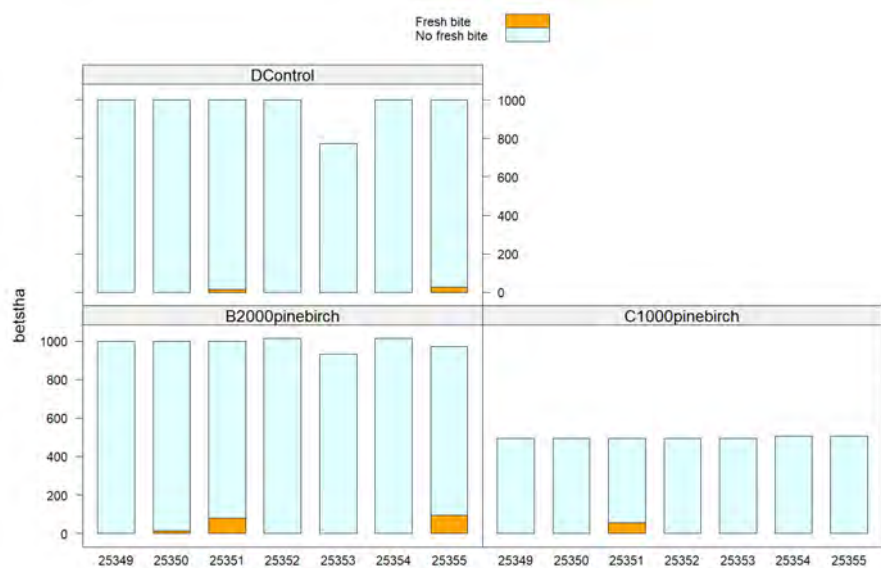
Försöksled röjning till huvudstammar

- A1000pine** 1000 st/ha tall
- B2000pine birch** 1000 st/ha tall+1000 st/ha björk
- C1000pinebirch** 500 st/ha tall + 500 st/ha björk
- DControl** Oröjd kontroll med inmätta och märkta huvudstammar samma som B

Färska betesskador mättes i kategorin ja/nej för alla huvudstammar.

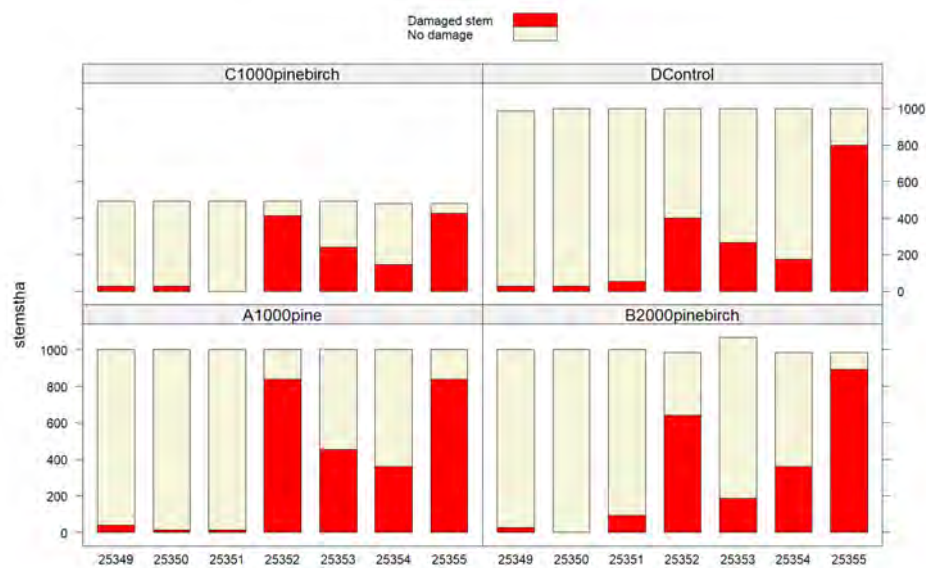


Figur 1. Andelen stammar per hektar med färska betesskador, tall-huvudstammar

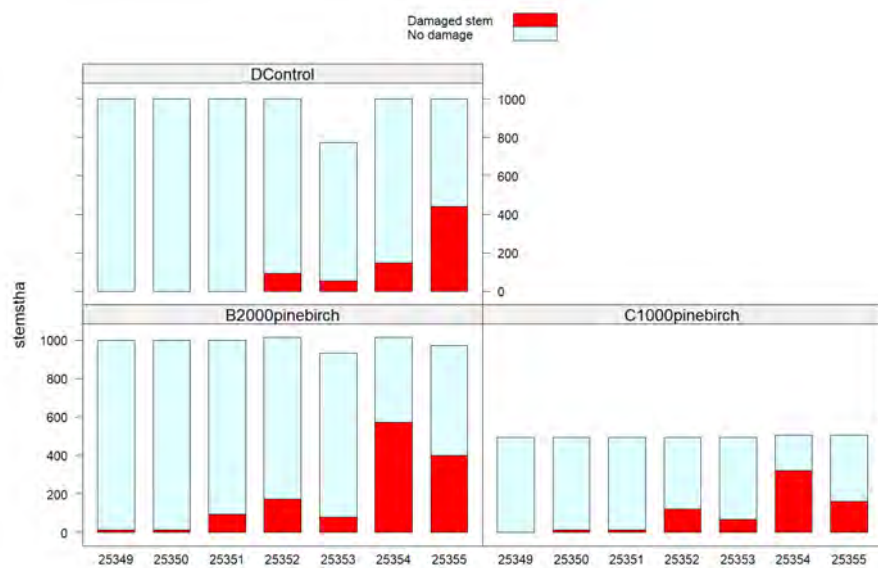


Figur 2. Andelen stammar per hektar med färska betesskador, björk-huvudstammar

Stamskador som kraftigt påverkar tillväxten och kvalitet



Figur 3. Andelen stammar per hektar med stamskador, tall-huvudstammar



Figur 4. Andelen stammar per hektar med stamskador, björk-huvudstammar



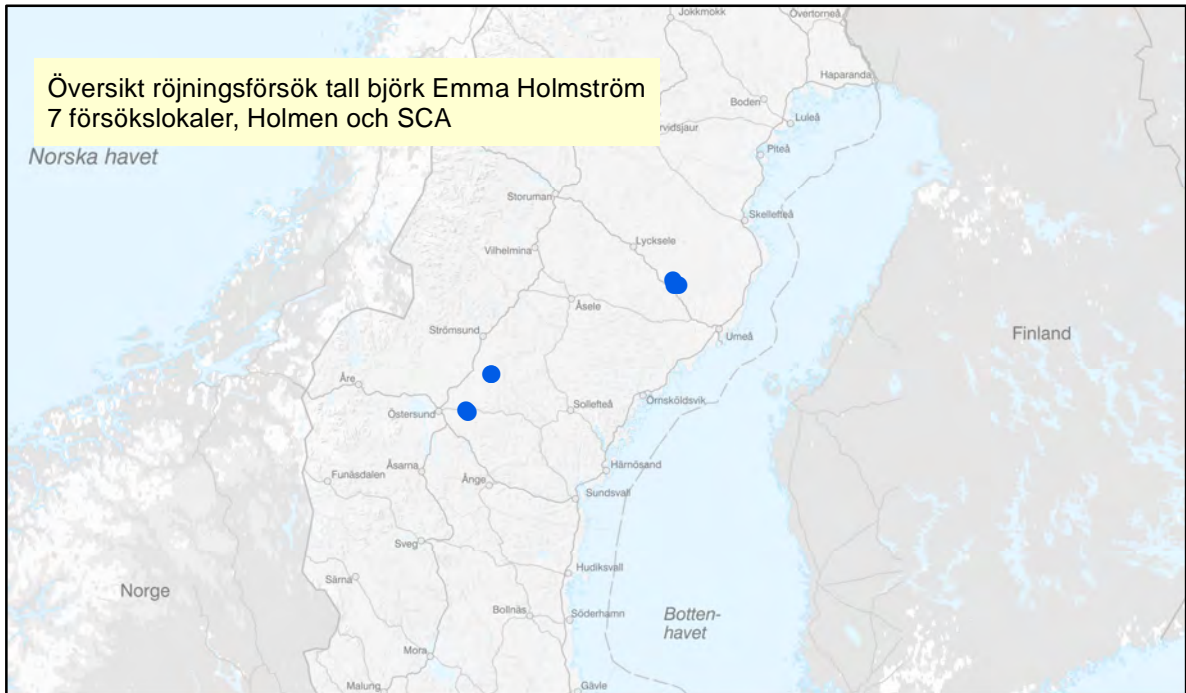
Foto från en av ytorna med framröjda 1000 stammar per hektar tall



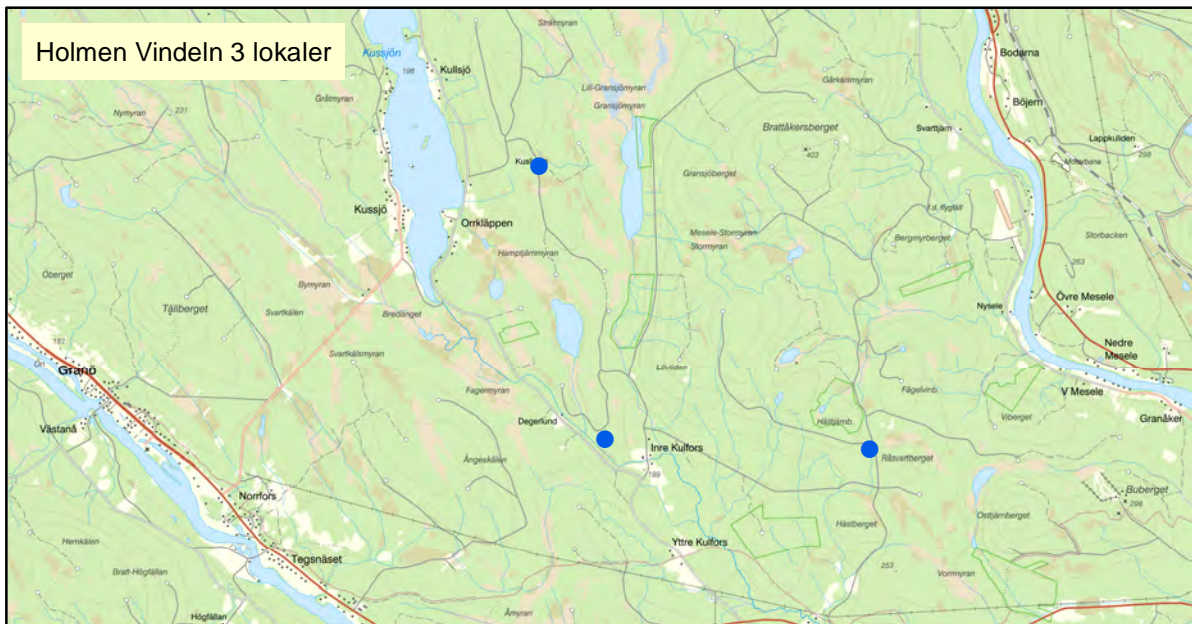
Foto från en kontrolllyta, snitslade träd är registrerade huvudstammar

Översikt röjningsförsök tall björk Emma Holmström
7 försökslokaler, Holmen och SCA

Norska havet



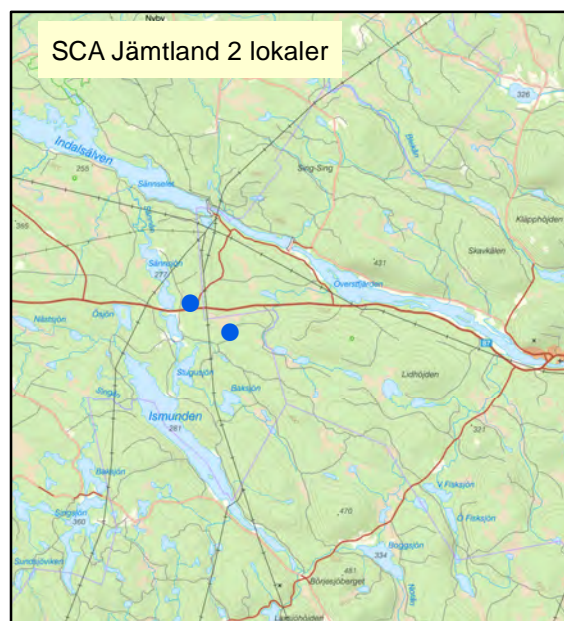
Holmen Vindeln 3 lokaler

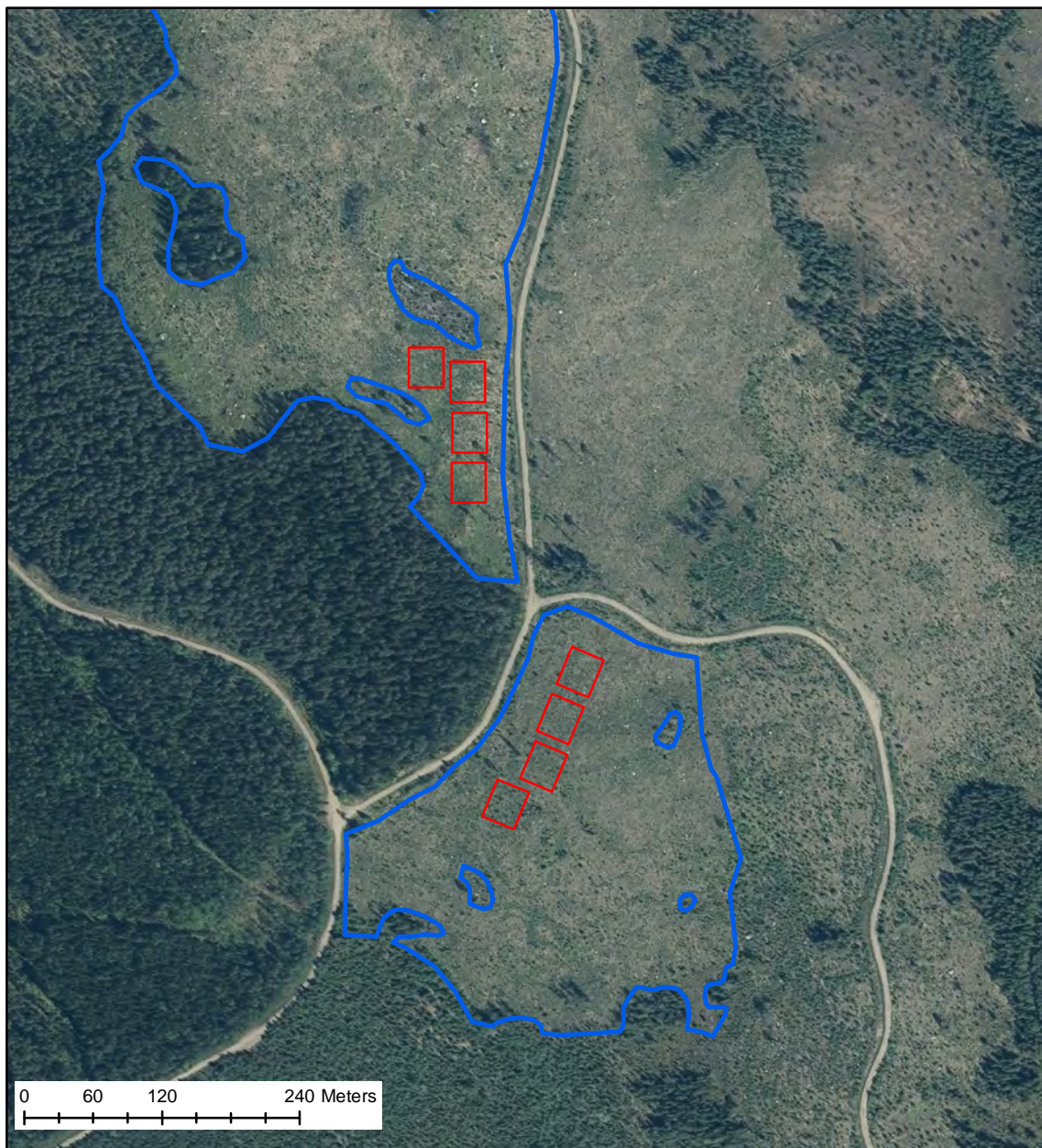
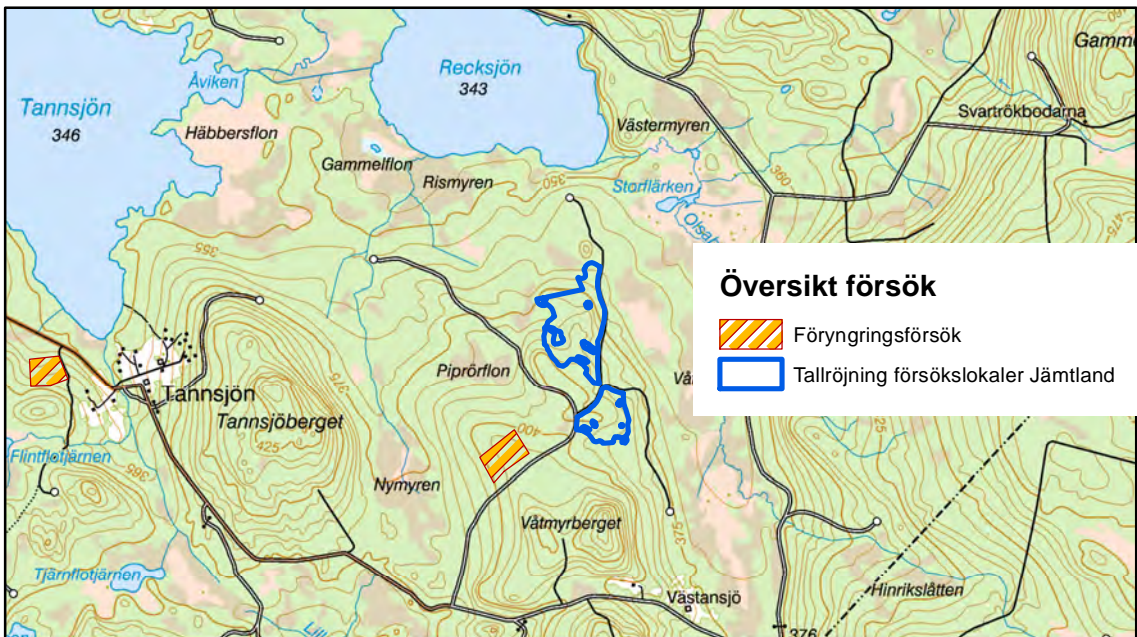


SCA Jämtland 2 lokaler



SCA Jämtland 2 lokaler







Jag tror att det är enklaste vägen in i beståndet att ha ytorna närmast vägen och gå in via tallskärmen från vägen i öster.
Men om ni finner en bättre väg in i beståndet norrifrån och tycker att norra delen är bättre så kör på det!

